

Vollversammlung 2023

Mitarbeitervertretung
des Kirchenkreises Fulda

HERZLICH WILLKOMMEN!

02.11.2023 -- Haus Oranien

Tagesordnung / Programm

- Begrüßung
- Andacht
- Grußwort Geschäftsführung
- Tätigkeitsbericht
- Vortrag Uli Faß-Gerold (LaKiMAV)
- Vorstellungsrunde
- Kaffeepause
- Aus der Praxis - kurz erläutert

Tagesordnung / Programm

- Begrüßung
- Andacht
- Grußwort Geschäftsführung
- Tätigkeitsbericht
- Vortrag Uli Faß-Gerold (LaKiMAV)
- Vorstellungsrunde
- Kaffeepause
- Aus der Praxis - kurz erläutert

Tätigkeitsbericht des Vorsitzenden

- Zeitraum 11/2022 bis 10/2023
- Konstituierende Sitzung am 04.11.2022
- Wissenswertes für Mitarbeitende
- Personalangelegenheiten

MAV-Arbeit in Zahlen

- 26 regelhafte Sitzungen
- 2 Klausurtag
- 41 Neueinstellungen
- 123 Arbeitsvertragliche Veränderungen
- Teilnahme an Vorstellungsgesprächen
- Jahresgespräch Geschäftsstellen-Leitung

Vorstellungsrunde ;-)

Wer sitzt denn heute neben mir?

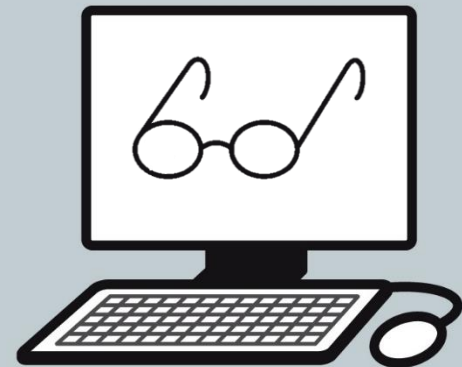


Aus der Praxis kurz erläutert:

- Bildschirmbrille (Zuschuss vom Arbeitgeber)
- Bezahlte Sonderurlaube (gesetzlich verankert)
- Bildungsurlaube (gesetzlich verankert)
- Elektronische Krankmeldung (eAU)

Bildschirmbrille (Zuschuss v. Arbeitgeber)

- Was bekomme ich vom Arbeitgeber bezahlt?
- Individueller Zuschuss auf die Brillengläser nach Bezuschussungskatalog



Bildschirmbrille (Zuschuss v. Arbeitgeber)

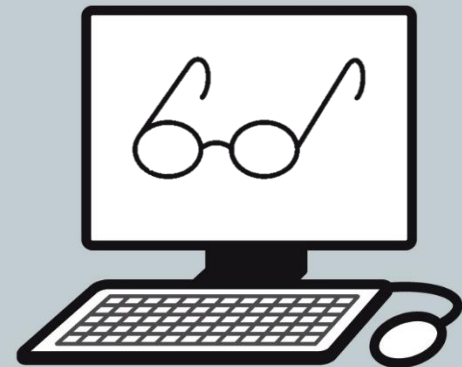
- Welche Voraussetzung ist nötig?
- Betriebsärztliche Bescheinigung über die Notwendigkeit einer Bildschirmarbeitsplatzbrille (B.A.D.)



Bildschirmbrille (Zuschuss v. Arbeitgeber)

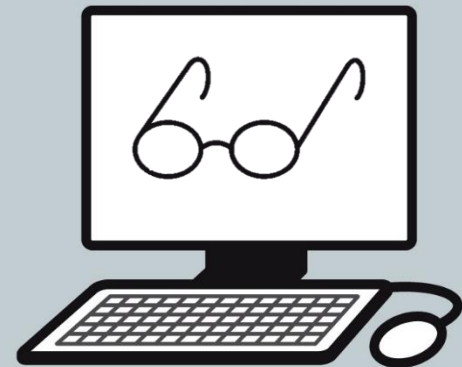
- Kann ich den Optiker frei wählen?

- **JA!**



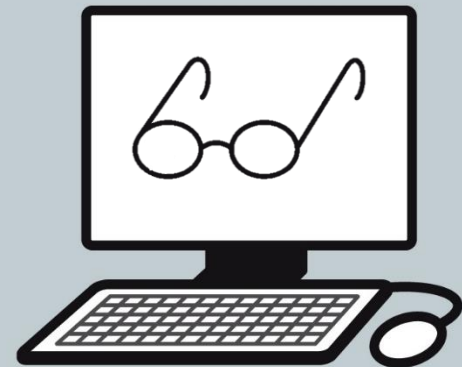
Bildschirmbrille (Zuschuss v. Arbeitgeber)

- Was muss ich bei der entsprechenden Rechnung beachten?
- Genaue Bezeichnung der Brillengläser, Blaufilter, Gleitsicht etc.
Wichtig: Arbeitsplatzbrille



Bildschirmbrille (Zuschuss v. Arbeitgeber)

- Wo reiche ich ein?
- Am Kirchenkreisamt Fulda, entsprechender Zuschuss wird überwiesen



Sonderurlaub nach TV-L und Anwendungsbeschluss

- Tarifvertrag der Länder / Arbeitsrechtliche Kommission

Niederkunft der Ehefrau / der Lebenspartnerin 1 Arbeitstag

Niederkunft der Ehefrau / der Lebenspartnerin 2 Arbeitstage

Sonderurlaub nach TV-L und Anwendungsbeschluss

- Tarifvertrag der Länder / Arbeitsrechtliche Kommission

Tod des Ehepartners, eines Kindes, Elternteils 2 Arbeitstage

Tod des Ehepartners, eines Kindes, Elternteils 3 Arbeitstage

Sonderurlaub nach TV-L und Anwendungsbeschluss

- Tarifvertrag der Länder / Arbeitsrechtliche Kommission

Umzug aus dienstlichem Anlass

1 Arbeitstag

Schwere Erkrankung

- eines Angehörigen desselben Haushalts
- eines Kindes (jünger als 12 Jahre)
- einer Betreuungsperson des Kindes
- einer Betreuungsperson und deren Pflege

1 Tag im Jahr
bis zu 4 Tagen
bis zu 4 Tagen
bis zu 4 Tagen

Sonderurlaub nach TV-L und Anwendungsbeschluss

- Tarifvertrag der Länder / Arbeitsrechtliche Kommission

Ärztliche Behandlung (wenn zwingend in der Arbeitszeit) 1 Arbeitstag

Sonderurlaub nach TV-L und Anwendungsbeschluss

- Tarifvertrag der Länder / Arbeitsrechtliche Kommission

Ärztliche Behandlung (wenn zwingend in der Arbeitszeit) 1 Arbeitstag

25- oder 40-jähriges Dienstjubiläum 1 Arbeitstag

Kirchliche Trauung 1 Arbeitstag

Taufe / Konfirmation eines Kindes 1 Arbeitstag

Teilnahme an Gremien als gewählter Vertreter bis zu 6 Arbeitstage

Bildungsurlaub - www.bildungsportal-hessen.de

Zur ständigen Weiterbildung

Arbeitsverhältnis muss 6 Monate bestehen

Lohnfortzahlung läuft weiter

Politische Bildung, Schulung Ehrenamt, berufl. Weiterbildung

5-Tage-Block oder zwei Blöcke innerhalb 8 Wochen

Virtuell, hybrid oder in Präsenz

Bildungsurlaub - www.bildungsportal-hessen.de

Schriftlicher Antrag frühestmöglich, min. 6 Wochen vor Beginn

Anmelde- und Teilnahmebestätigung einreichen

Nachweis der Anerkennung (IHK pflegt Listen)

Vorlage des Programms der Veranstaltung
(Zielgruppen, Lernziele, Lerninhalte, zeitl. Ablauf)

Bildungsurlaub - www.bildungsportal-hessen.de

Freistellung verweigert?

Innerhalb 3 Wochen nach Erhalt schriftl. mit Begründung widersprechen

Bildungsurlaub kann nur in zwei Fällen abgelehnt werden:

-> Dringende betrieblichen Erfordernisse

-> Kontingent erschöpft (mehr als 1/3 der Beschäftigten im lfd. Kalenderjahr)

Übertrag aufs kommende Jahr schriftlich möglich

eAU – Elektronische Arbeitsunfähigkeitsbescheinigung

- Der Arzt stellt die Krankschreibung (KS) digital aus
- Schickt diese an die Krankenkasse
- Personalbüro ruft digital ab....
- Abfrage erfordert aus Datenschutzgründen exakte Daten zu Person, Ausstellungsdatum, Beginn und Dauer der KS
- Erheblicher Mehraufwand für die Personalabteilung!!!

eAU – Elektronische Arbeitsunfähigkeitsbescheinigung

BITTE AN ALLE MITARBEITENDEN WEITERGEBEN:

- Krankmeldung in Papierform fordern
- Photo davon machen und per E-Mail senden an:

PERSONAL . KKA – FULDA @ EKKW . DE

Vollversammlung 2023

Mitarbeitervertretung
des Kirchenkreises Fulda

**DANKE FÜR EURE
AUFMERKSAMKEIT!!!**

02.11.2023 -- Haus Oranien